



ZAMAR



REHABILITATION
TRAUMATOLOGIE
SOINS DE SUITE



Copyright PW CONCEPT France



**NOUVEAUTE
2018**

**SANS EAU
SANS GLACE...!**

4 MODELES

**Température
constante
en continu 24h...**

Thermoregulation™



Z-ONE

Z-DUO

QUADDRO

QUADDRO PRO

1 SORTIE ou 2 SORTIES

- Cryothérapie
- Hyperthermie
- 1 sortie avec Air Compression
- 2 sorties sans Compression



Températures : de +5 °C à +20 °C
Dimensions : mm 270 x 270 x 230
Poids : 8 Kg

2 SORTIES

- Cryothérapie
- Hyperthermie
- Thérapie de contraste
- Massage



Températures : de 0 °C à +40 °C
Dimensions : mm 325 x 375 x 330
Poids : 16 Kg

4 SORTIES

- Cryothérapie
- Hyperthermie
- Thérapie de contraste
- Massage



Températures : de -5 °C à +45 °C
Dimensions : mm 365 x 550 x 925
Poids : 54 Kg

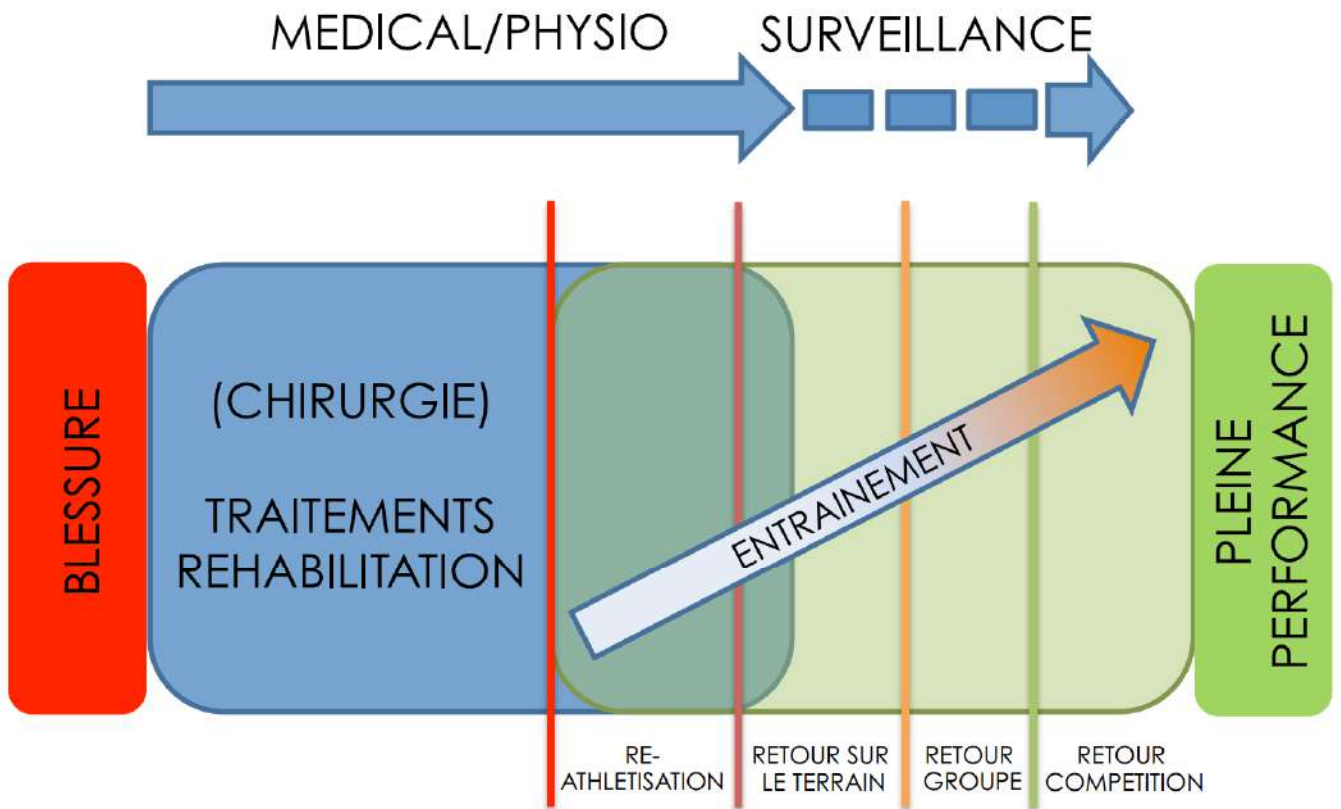
4 SORTIES

- Cryothérapie
- Hyperthermie
- Double réservoir
- Choc thermique
- Programmes multi-températures
- Massage



Températures : de -5 °C à +45 °C
Dimensions : mm 365 x 550 x 925
Poids : 60 Kg

PHASE DE REHABILITATION



GAIN DE TEMPS Estimé en Cryothérapie
Positive LONGUE à +10 ° de 4h à 8h/J

20 % à 80 %

**NOUVEAUTE
2018**

**ULTRA
COMPACT**

**SANS EAU
SANS GLACE...!**

**Température
constante
en continu 24h...**



Z-ONE

Description

- Traitement exclusif en Cryo-thérapie simple et ultra-léger, adapté pour les traitements « extérieurs », le Z-One est la solution idéale pour assurer la prise en charge des patients ou d'un club de sport
- Adapté pour être transporté facilement, il accompagne les thérapeutes dans tous leurs déplacements
- Sa mise en service simple et intuitive en fait un équipement particulièrement adapté pour installer une solution durable de froid ou de chaud
- Écran tactile, programmes définis ou personnalisables
- Température contrôlée en continu
- 1 Zone de Traitement

Caractéristiques

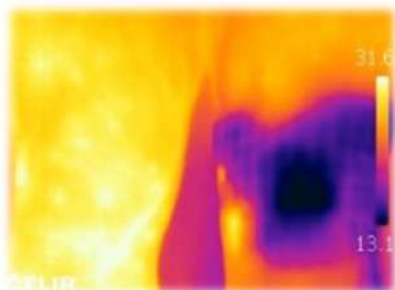
- Normes chirurgicales anti-goutte
- Liquide Non-Toxique anti-bactérien et anti-fongique
- Système anti-moisissures
- Châssis aluminium compatible avec le milieu hospitalier
- Désinfection de surface possible
- Wraps déhoussables et lavables

Energie de production par Groupe électrique.

Pression de massothérapie de jusqu'à 100 mmhg et alternée

- **Nombre de sorties : 1**
- Température de +5°C à +20°C
- **Poids : 8 Kg**

- Garantie 2 ans



**NOUVEAUTE
2018**

**SANS EAU
SANS GLACE...!**

2 SORTIES

**Température
constante
en continu 24h...**



Z-DUO

Description

- Particulièrement adapté pour les traitements de deux zones anatomiques ou de deux patients, le ZT DUO est la solution idéale pour assurer la prise en charge des patients ou d'un club de sport
- Il peut se déplacer facilement, il accompagne les thérapeutes dans tous leurs déplacements
- Sa mise en service simple et intuitive en fait un équipement particulièrement adapté pour installer une solution durable froid et chaud en cabinet ou à l'extérieur
- Écran tactile avec fichiers patients et historique des traitements, programmes définis ou personnalisables

- Température contrôlée en continu
- 2 Zones de Traitement

Caractéristiques

- Normes chirurgicales anti-goutte
- Liquide Non-Toxique anti-bactérien et anti-fongique
- Système anti-moisissures
- Châssis aluminium compatible avec le milieu hospitalier
- Désinfection de surface possible
- Wraps déhoussables et lavables

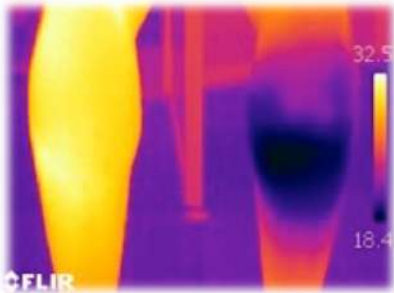
Energie de refroidissement par Groupe électrique.

Pression de massothérapie de 0,4 bar et alternée jusqu'à 4 secondes

Nombre de sorties : 2

- Température de 0°C à +40 °C
- Dimensions : mm 325 x 375 x 330h
- Poids : 16 Kg

- Garantie 2 ans



CELIS

SANS EAU
SANS GLACE...!

NOUVEAUTE
2018

4 SORTIES !

Température
constante
en continu 24h...



QUADDRO



Description

- Zamar **quaddro** permet de traiter les traumatismes en pré et post opératoire, dans de nombreuses spécialités chirurgicales et médicales, dont la traumatologie et, l'orthopédie et le sport.
- De multiples indications thérapeutiques sont également concernées : Oedèmes, hématomes, douleurs musculo-tendineuses et ostéo-articulaires, rhumatismes, inflammations
- Sa robustesse et sa qualité de fabrication en font un appareil capable de fonctionner 24h/24. Maintien de la température programmée en continu
- Système de refroidissement : Glycol médical en système de refroidissement fermé
- Écran tactile avec fichier et historiques patients, programmes définis ou personnalisables
- **Traitement 4 zones ou 2 patients en même temps**

Caractéristiques

- Normes chirurgicales anti-goutte
- Liquide Non-Toxique anti-bactérien et anti-fongique
- Système anti-moisissures
- Châssis aluminium compatible avec le milieu hospitalier
- Désinfection de surface possible
- Wraps déhoussables et lavables

Nombre de sorties: 4

- Température : de -5 °C à +45 °C
- Dimensions : mm 365 x 550 x 925
- Poids : 54 Kg - 60 kg

Pro

- Passage du chaud au froid en 40 secondes avec le quaddro Pro

