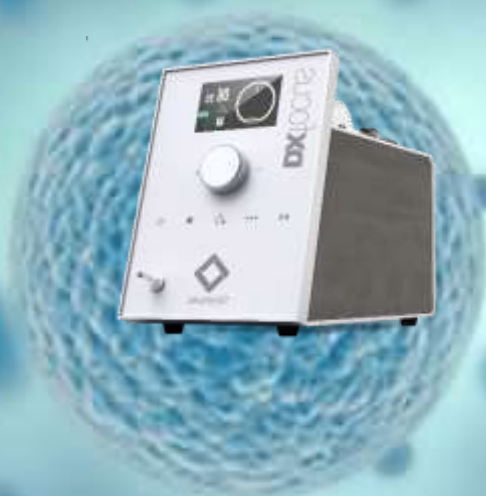


INNOVATION TECHNOLOGIQUE

DXfocus



- Compact
- Léger
- Confort d'utilisation en soins à domicile ou en centre de rééducation
- Interface simplifiée pour une accessibilité immédiate aux soins techniques
- Technologies embarquées pour traitement sur mesure
- Abordable



STARVAC
True technologies for true people

INNOVATION THERAPEUTIQUE

2 plis de peau
3 actions simultanées

SOULAGE

DOULEUR
TENSIONS

DRAINE

LES TOXINES
EXCÈS LIQUIDIENS

RÉGÈNÈRE

TISSU CONJONCTIF
FIBRES MUSCULAIRES
TENDONS / LIGAMENTS

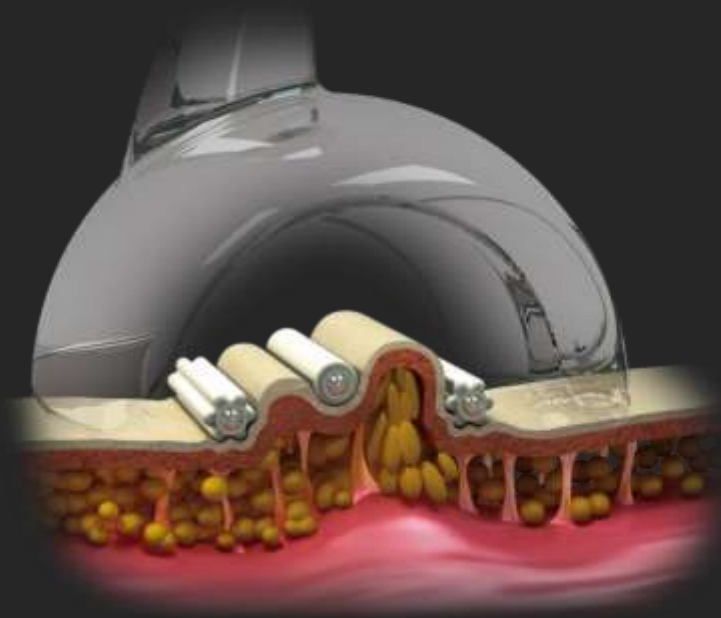
INNOVATION THERAPEUTIQUE

EVO3D

1 Tête de traitement

2 Plis de peau

3 Actions



1SEULE TETE DE TRAITEMENT

- Parfaite ergonomie de tenue dans la main
- Légère
- Maniable
- Facilité d'utilisation
- Précision d'action
- Orientation manuelle du soin
- Optimise les techniques du praticien
- Offre une prise tissulaire innovante



STARVAC
True technologies for true people

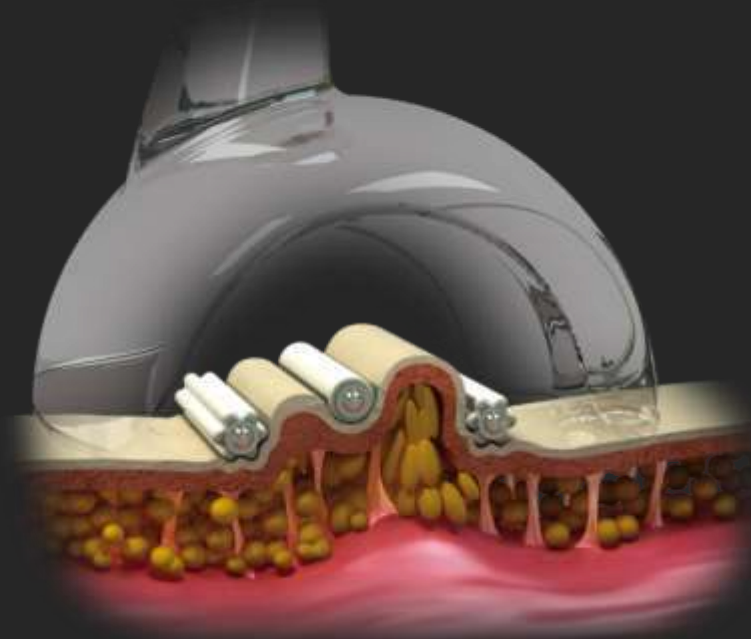
INNOVATION THERAPEUTIQUE

EVO3D

1 Tête de traitement

2 Plis de peau

3 Actions



2VRAIS PLIS DE PEAU SPECIFIQUES et UNIQUES

- Action simultanée sur les différentes couches du tissu conjonctif
- Stimulation superficielle reflexe et profonde
- Saisie douce et orientée
- ACTIVATION et REACTIVATION des processus physiologiques
- Rouleaux périphériques héxalobés
- Rouleau central déporté



STARVAC
True technologies for true people

INNOVATION THERAPEUTIQUE

EVO3D

1 Tête de traitement

2 Plis de peau

3 Actions

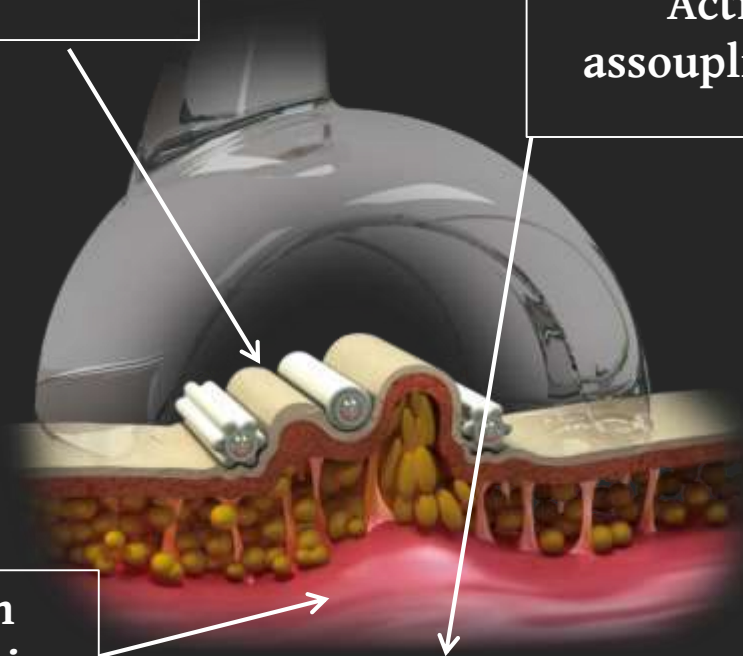
3.....ACTIONS et.....plus

- Réparatrice par la stimulation des fibroblastes et des myoblastes
- Antalgique et drainante
- Assouplissante par l'action profonde de mobilisation des tissus

Action
antalgique

Action
assouplissante

Action
réparatrice



STARVAC
True technologies for true people

CUPPING TECHNOLOGIQUE



NEOcup



NEOLIFT

- Adaptées aux zones de précision
- Développées pour les tissus fragiles



PLI TISSULAIRE PULSE



Action Défibrosante

- Action sur la fibrose profonde
- Assouplissement du tissu

Action Régénérante

- Stimulation des fibroblastes
- Réorganisation des fibres de structures

Action Détox

- Activation des ganglions
- Amélioration de la circulation lymphatique
- Elimination des déchets métaboliques

TRAVAIL HAUTE PRECISION



- Cicatrices
- Vergetures
- Petites zones de travail

- Diminution des adhérences
- Drainage
- Régénération



Manœuvres , protocoles et objectifs spécifiques



EFFLEURAGE

Manœuvre réalisée pour une action sur les plans cutanés superficiels ou les tissus sous-cutanés.



EVO3D



NEOLIFT



NEOcup

SOULAGER - ACTIVER - VASCULARISER - DRAINER

Utilisation en mode continu

- Mouvements lents / doux / pas appuyer
- Sens des fibres
- Axe retour veineux



STARVAC
True technologies for true people

PRESSION GLISSEE PROFONDE

Manœuvre effectuée pour stimuler les ganglions lymphatique, défibroser et mobiliser les tissus.

STIMULER LES GANGLIONS - MOBILISER



NEOcup

Mode pulsé 1,2 Hz

- Mouvements lents / pas appuyer
- Rester sur la zone localisée

DEFIBROSER - MOBILISER



NEOLIFT

Mode continu

- « crocheter »

PETRISSAGE

Manœuvre réalisée pour mobiliser les plans cutanés et les muscles.



EVO3D



NEOlift



NEOcup

VASCULARISER - DECONTRACTURER

S'utilise en mode continu

- Mouvements rapides
- Musculaire



STARVAC
True technologies for true people

PERCUSSION

Manœuvre réalisée pour une action en profondeur sur les muscles.



EVO3D



NEOlift



NEOcup

DYNAMISER – DRAINER – SOULAGER - VASCULARISER

S'utilise en mode pulsé 2.2, 3.8 et 5Hz

- Aller / Retour
- Axe retour veineux



STARVAC
True technologies for true people

Manœuvre réalisée permettant de défibrer et détendre les différents plans anatomiques.



EVO3D



NEOlift



NEOcup

DEFIBROSER – VASCULARISER - MOBILISER

S'utilise en mode continu

- Aller /Retour
- Mouvements en « Z »
- Quadrillage



Manœuvre permettant d'obtenir la sédation nerveuse et de décontracter les muscles.



EVO3D

DECONTRACTURER

S'utilise en mode continu

- Aller /Retour
- Mouvements en « Z »
- Quadrillage